

www.inhaus.eu
www.inhaus.swiss

I N H A U S



Genau mein Stil.

Mehr Auswahl. Mehr Beratung.

Die Inhaus Leistungsbroschüre.
Mehr Bäder, Wärme und Lifestyle.





Mehr Auswahl. Mehr Beratung. ... genau mein Stil.

**Badräume unterscheiden sich voneinander
wie ein Mensch vom anderen.**

Viele schwärmen vom Traumbad, doch dieses große Wort ist so vielfältig wie die Menschen selbst. Vorlieben, Lebensumstände und Badräume unterscheiden sich bei jedem von uns. Die einen singen im Bad, die anderen duschen ausgiebig, wieder andere geraten in einen Tätigkeitsrausch.

Doch so unterschiedlich unsere Kunden auch sein mögen, die Inhaus Einrichtungsberater freuen sich darauf, die passende und individuelle Lösung für sie finden zu dürfen – seien die Wünsche noch so anspruchsvoll und extravagant, unkonventionell und luxuriös, einfach oder praktisch. Als Bäderspezialisten überblicken sie die neuesten Trends und können heute schon empfehlen, welche neuen Materialien im Bad der Zukunft eingesetzt werden und in welchen Farben und Stimmungen wir uns wohlfühlen.

Mit dieser Broschüre wollen wir Ihnen gerne die Firma Inhaus, unsere Bäderparks und Leistungen vorstellen. Seit Generationen versorgen wir Vorarlberg und die Ostschweiz verlässlich mit Bädern und Heizungen. Wir sind sehr stolz darauf, dass ein wesentlicher Grundpfeiler des Erfolges die hohe regionale Bindung ist. In diesem Sinne wünschen wir Ihnen viel Spaß und Inspiration beim Durchblättern der folgenden Seiten und würden uns freuen, mit Ihnen gemeinsam Ihre Bad- und Heizungsträume zu verwirklichen.

Ihr Inhaus Team





Bäderpark St. Gallen

◇ 700 m² Ausstellungsfläche

Bäderpark Hohenems und Bäderpark St. Gallen. Gemeinsam. Lösungen. Gestalten.

Mit einer Ausstellungsfläche von insgesamt über 3.000 m² bieten die zwei modernen Bäderparks in Hohenems und St. Gallen sehr viel Platz zum Träumen und sich verlieben. Von luxuriös über funktionell, klassisch bis hin zu barrierefrei – es erwarten unsere Kunden eine Vielzahl an unterschiedlichen Bädern in sämtlichen Stilrichtungen und für jeden Budgetrahmen. Die individuellen Bedürfnisse und die persönliche Beratung stehen im Mittelpunkt. Wir beraten über die ideale Raumaufteilung, Proportionen, Lichtwirkung, die Einbeziehung von Badmöbeln und natürlich die sanitäre Ausstattung. Dabei steht jederzeit ein Inhaus Einrichtungsberater kompetent und kreativ zur Seite. Damit unsere Kunden alles kennenlernen und in ihren Wünschen so richtig baden können.



**Bitte vereinbaren Sie
vorab online einen
Beratungstermin.**



Bäderpark Hohenems

◇ 3.000 m² Ausstellungsfläche



„Es ist meine Leidenschaft, aus den Wünschen und Bedürfnissen meiner Kunden, ihre individuelle Badlösung zu gestalten.“

Nicola Hausser, Einrichtungsberaterin Inhaus Bäderpark



**Ein ganzes Haus voller Bäder.
Vielfältigkeit. Große Auswahl. Wie ich will.**





Ein neues Bad auswählen, planen und die Realität mit dem Wunschtraum verbinden.

Beratung und Technologie. Den digitalen Bäderpark entdecken. Unser digitaler Service für Sie.

Viele digitale Neuerungen ergänzen heute den Badezimmerkauf. Sie unterstützen uns bei Entscheidungen, helfen uns bei der Visualisierung und vereinfachen Abläufe. Trotz allem kommt die Beratung von Mensch zu Mensch nicht zu kurz.

Und letzten Endes entscheiden die Kunden selber, in welchem Ausmaß sie unseren digitalen Service nutzen wollen. So kann man bei Inhaus natürlich auch weiterhin auf ganz traditionelle Art ein Badezimmer planen und kaufen.





3D Planung und Virtual Reality Brille

Aus einer Idee wird Realität. Um sich das neue Badezimmer räumlich vorstellen zu können, verwenden wir neueste Planungstechnologien. Kunden betreten die 3D-Box, unseren virtuellen Raum, und stehen mit Hilfe der hochwertigen Virtual Reality Brille mitten drin – in ihrem neuen Traumbad. Wir zeigen unseren Kunden ihr geplantes Badezimmer, realitätsnah auf moderne und unterhaltsame Art, aus den verschiedenen Blickwinkeln bis ins kleinste Detail.

Durch die Erstellung eines 3D-Badplanes mit fotorealistischer Ansicht vermitteln wir dem Kunden eine genaue Vorstellung vom späteren Ergebnis.



Mit dem Tablet durch den Bäderpark

In den Bäderparks ist ein Rundgang mit dem Tablet in der Hand schon selbstverständlich. In den einzelnen Kojen erscheinen auf dem Tablet Artikel- und Preisinformationen. Gleichzeitig haben die Besucher die Möglichkeit, schon während der Besichtigung erste Eindrücke festzuhalten und eine individuelle Wunschliste zu erstellen. Auf dieser Basis kann dann eine detaillierte Beratung umgesetzt sowie auch ein Richtpreis-Angebot erstellt werden.

Online Beratungstermin vereinbaren

Mit dem online Terminplaner bietet Inhaus seinen Kunden einen weiteren digitalen Service. Ohne die Abhängigkeit von Öffnungszeiten und freien Telefonleitungen lässt sich ganz schnell und unkompliziert online am Handy, Tablet oder Computer ein Beratungstermin im Bäderpark Hohenems oder St. Gallen vereinbaren.

Nach der Eingabe der persönlichen Bau- und Kontaktdaten erscheinen alle freien Beratungstermine. Mit Mausklick kann der passende Termin gewählt werden. Eine Inhaus Bestätigungsmail beendet die Terminplanung.



Das eigene Badezimmer online planen

Mit unserem Programm „Online Badplaner“ planen unsere Kunden ihr neues Traumbad ganz einfach und unkompliziert vorab an ihrem Computer. Nach der Eingabe des Grundrisses sowie dem Einfügen von Türen und Fenstern, kann der Raum geplant werden. Verschiedene Gestaltungsideen können ausprobiert und Vorstellungen eingegrenzt werden. Der Feinschliff und die detaillierte Beratung erfolgen dann gemeinsam im Bäderpark mit einem unserer Badprofis.



Die Kommunikation von Mensch zu Mensch, das Erkennen der individuellen Bedürfnisse, sich auf jeden Kunden persönlich einzulassen, das kann keine Maschine ersetzen. Der digitale Service rundet das Erlebnis jedoch ab.

Denn beste Beratungsleistung ist die Kombination einer individuellen Lösungsfindung von Mensch zu Mensch mit dem Einsatz von digitalen Hilfsmitteln.

Thorsten Hartwig,
Einrichtungsberater Bäderpark St. Gallen





**Die Inhaus Stilwelten.
Ihr Herz wird Augen machen.**





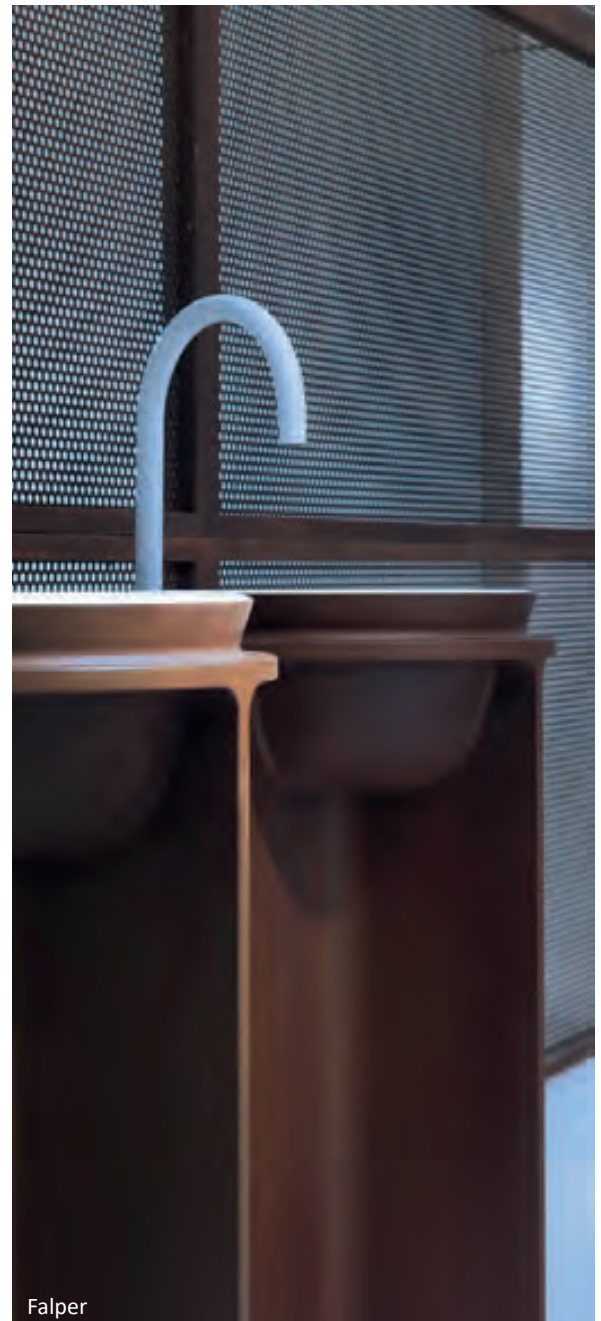
Die drei Stilwelten, Diamant, Saphir und Smaragd geben uns Orientierung bei der Suche nach dem perfekten Bad. Von luxuriös und extravagant bis zeitlos und klassisch – oder jung, cool und funktionell.

Stilwelt DIAMANT

Sprachlos. Atemlos. Dann Freudentaumel. Ich möchte beeindruckt werden. Und beeindrucken. Nein, begeistern. Mit einer Liaison zwischen Design und Extravaganz. In meinem Bad. Denn es ist mehr als ein Raum. Für mich ist es ein Schatz ...



... und ich mag Schätze. Ich weiß sie zu schätzen. Voller Sorgfalt und Feingefühl. Das ist mir wichtig. Und so wirkt auch mein Bad. Ich schaue mich um, lasse wirken und weiß – hier kann ich bleiben. In meinem Schatz voller Schätze. Voller Raffinessen. Ich kenne jede Kleinigkeit – dennoch kann ich entdecken. Auskosten. Anregen lassen. Immer wieder aufs Neue ...





Villeroy & Boch

Falper



Villeroy & Boch

... das ist so einfach. Denn er ist mir nahe. Mein Geschmack. Und ich bin umgeben davon. Pur. Wertvoll. Materialien, Farben, Lichter, ... haben Form angenommen. Sich ergänzt. Mich ergänzt. Sind entstanden. Und erfüllen jeden Moment mit Luxus. Mit vollendeten Träumen. Mit liebevollen Feinheiten. Ich lasse mir ein Bad ein, spüre die Wärme. Und bin angekommen.



Keuco

Feinheiten der Extravaganz. Stil und Luxus.

Wie ein Tag am Meer: eintauchen, genießen und erholen, als wäre man am Strand. Die Diamant-Linie glänzt durch extravagante Designkreationen für ein luxuriöses Ambiente in edlem Stil. Schaffen Sie sich Ihre persönliche Wohlfühlzone, eine Quelle der Entspannung und Erholung, einen Raum, der zur Erholung einlädt. Eine Bad-Oase, in der Wohlfühlen die Maxime ist.

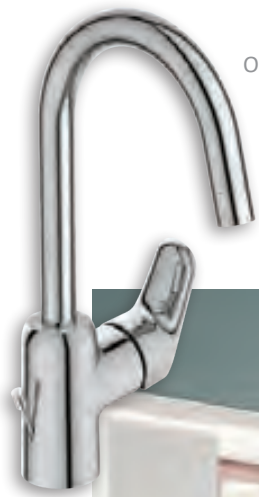




Angelika & Fabian

Wir haben es nochmals gewagt. Ein großer Umbau unseres Hauses steht an. Wir lieben unser Haus und die vielen Erinnerungen, die darin entstanden sind. Aber nach dem Auszug der Kinder und dem fortschreitendem Alter sehnen wir uns

nach einer Veränderung. Wir wollen mehr Design und mehr Extravaganz. Besonders hochwertig und individuell soll vor allem unser neues Badezimmer werden. Ein Ort der Ruhe und des Luxus. Ein Ort, der nur noch für uns beide bestimmt ist.



Optima



Catalano



Catalano

Stilwelt SAPHIR

Selbstbewusst. Bewusst sein. Wissen, was man will. Und dafür sorgen, dass es in Erfüllung geht. Ich stehe mit beiden Beinen im Leben. Also auch in meinem Bad. Das mich widerspiegelt. Nicht nur im Spiegelbild. Sondern in jedem Detail ...



Catalano



Hansgrohe



Bodenschatz

... denn der Raum hat Atmosphäre. Zwinkert mir zu. Ist sich sicher. Ich bin es auch. Eine gute Wahl. Sehr gut. Elegant, zeitlos, hochwertig – eine Oase in meinem Leben. Alles an seinem Platz. Verbunden mit Charme. Verführt mich. Verlockt mich. Zum Wohlgefühl. Zur Entspannung. Denn wenn ich genieße, dann richtig. Schenke mir Zeit. Dafür. Zeit für Zufriedenheit ...



Optima



Optima

... lasse mein Herz berühren, meine Seele streicheln, meine Augen ruhen. Auf Formen, Möbeln, Oberflächen. Streiche darüber – einen Augenblick. Stilvoll. Vollkommen. Und dann überkommt mich ein Gefühl. Etwas Stolz. Auf mein Bad. Also auf mich. Denn ich habe es gesucht. Ausgesucht. Und mir verdient.



Bettina & Markus

Viel hat sich für uns in den letzten Jahren verändert. Wir sind gemeinsam erwachsen geworden und fühlen uns angekommen, im Leben und als junge Familie. Unsere Hochzeit und die Geburt unserer Tochter haben uns komplett gemacht. Jetzt wünschen wir uns, mit dem

Bau unseres Hauses, auch ein räumliches Ankommen. Das Badezimmer hat hierbei einen hohen Stellenwert für uns. Es soll ein großer Raum werden mit viel Platz für die ganze Familie. Hochwertig, stilvoll aber auch praktisch, mit viel Stauraum.

Ganz bewusst charmant. Zeitlos und wertvoll.

Schön, stilsicher und funktional – tiefgehend wie der frische Ozean. Die Saphir-Linie bietet Ihnen eine große Auswahl an hochwertigen und langlebigen Markenprodukten für elegante Badlösungen. Alle Artikel sind so flexibel, dass man die einzelnen Elemente ganz einfach miteinander kombinieren kann. Das große Sortiment an Keramik, Armaturen, Accessoires und Badmöbeln bietet unzählige Möglichkeiten zur gestalterischen Freiheit.



Stilwelt SMARAGD

Jung... leuchtend, lebendig. Liebt das Unkomplizierte. Denn das macht frei. Um sich dem Wichtigen zu widmen. Nämlich der Schönheit und dem Wohlgefühl in einem Bad. Ein Bad, das strahlt. Ein Ort zum Lächeln. Ein Platz für mich. So einfach. So ich. Eben praktisch. Und dann diese Freiheit. Zum Aussuchen. Gestalten. Formen. Formschön. Schönheit. Ein Abenteuer. Ganz unkompliziert. Und ich lasse mich völlig darauf ein ...



Optima



Optima

... mit dem richtigen Partner. Kombiniere. Nach Lust und Laune. Nach meinem Geschmack. In Materialien und Designs. In Ecken und Kanten. In Linien und Farben. Denke ins Blaue. Lasse grün werden vor Neid. Oder bade in weiß. Da bin ich flexibel. Der Raum dazu genauso. Bin verliebt. Werde geliebt – von vier Wänden voll fließender Leichtigkeit ...



Catalano



Optima



Optima



Optima

... denn wir passen zusammen. Ich fühle mich wohl. Und sprudle vor Energie – quirlig, natürlich, echt. Voller Tatendrang. Genau wie mein Bad. Und das klingt so schön. Meins. Mein eigenes. Für mich. Es schenkt mir Kraft. Um Leben aufzutanken. Lässt mich träumen. Und das mache ich so gerne. Am liebsten in Schaumwolken. Mit Sprudelwasser. Auf mich. Auf dich. Auf uns.



Bodenschatz



Catalano

Frisches Erwachen für den perfekten Start in den Tag.

Klar, rein und schön – wie ein Wasserfall. Die Smaragd-Linie überzeugt durch Modelle im klassischen Design und punktet durch Flexibilität, denn die wird hier großgeschrieben. Es wartet jede Menge Badvergnügen auf alle jene, die es einfach und gleichzeitig leuchtend lebendig lieben. Tauchen Sie ein in die Stilwelt Smaragd: in ein Meer voller Schönheit und Leichtigkeit.





Laura & Simon

Wir zwei können es kaum erwarten und sind voller Tatendrang. Unsere erste Wohnung wartet auf uns. Wir träumen von unserem eigenen Badezimmer. Ein Raum für uns, den wir endlich ganz alleine gestalten können. Das Bad ist zwar

nicht groß, aber wir wollen das Beste herausholen. Funktionell, klar aber auch modern und formschön. Ein Ort, um schon morgens die Abenteuer des Lebens zu beginnen und sich abends mit vielen neuen Erinnerungen zu entspannen.

5 Schritte zu Ihrem Traumbad



Badwünsche
definieren



Beratung
im Bäderpark



Mein Stil
mein Geschmack



Das große Ganze
Liebe zum Detail



Fachhandwerker
als Partner



01 BADWÜNSCHE DEFINIEREN

Augen schließen, Traumbad vorstellen, sich ein paar Fragen stellen: Wie viele Personen werden das Bad benutzen? Erwachsene und Kinder? Möchten Sie zwei Waschbecken, eine bodenebene Dusche? Welche Materialien möchten Sie verwenden?

02 BÄDERPARK UND BERATUNG

Sie besuchen den Bäderpark in Hohenems oder St. Gallen. Schauen, staunen und sprechen über Ihre Wünsche. Unsere Berater informieren Sie umfassend und zeigen Ihnen die große Auswahl. Bitte vereinbaren Sie vorab einen Termin. Nach diesem Beratungsgespräch erstellen wir eine erste Produktauswahl. Diese ist die Basis für ein Montageangebot von Ihrem Installateur.



03 MEIN STIL, MEIN GESCHMACK

Sammeln Sie Inspirationen und Ideen im Kopf. Lassen Sie Ihre Gedanken gedeihen und wachsen. Ihr Geschmack wird sich für eine unserer Stilwelten entscheiden.



04 DAS GROSSE GANZE, LIEBE FÜRS DETAIL

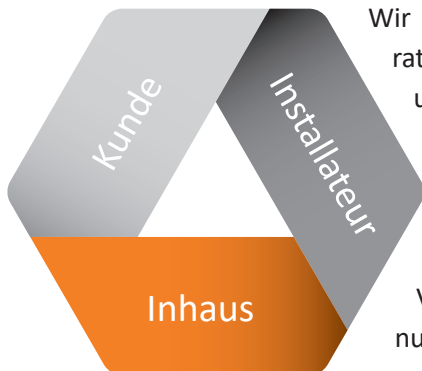
Nun geht es um die Feinplanung. Ihr Inhaus Einrichtungsberater geht alles mit Ihnen durch und die Details werden festgelegt. Danach folgen die exakte Planskizze und eine verbindliche Produktauswahl für Ihr Traumbad. Jetzt fehlt nur noch die Abstimmung mit dem Installateur und Ihre Unterschrift zum definitiven Auftrag.

05 FACHHANDWERKER ALS PARTNER

Wenn es um Investitionen und komplexe Technik geht, wenn Sie von Anschaffungen länger etwas haben wollen, dann benötigen Sie verlässliche Partner. Mit unseren bewährten Inhaus Partner-Installateuren sind Sie auf der sicheren Seite. Wir liefern die bestellte Ausstattung an Ihren Fachhandwerker. Dieser führt dann sämtliche Montage- und Installationsarbeiten vor Ort fachgerecht und anhand der nötigen Qualitätsstandards aus.



Beziehungsdreieck: Kunde - Installateur - Inhaus



Wir übernehmen Beratung und Planung und stellen mit dem Bäderpark eine optimale Präsentationsplattform zur Verfügung, die alle nutzen können. Von uns erhält der Kunde ein Richtpreis-Angebot. Der endgültige Preis wird vom Installateur kalkuliert, der

auch die Rechnung stellt. Inhaus als Großhändler beliefert die Installateure und ist für die gesamte Beratung und Lieferung verantwortlich. Wir haben jedoch keinen Einfluss auf die Umsetzung und auf den effektiven Preis für den Endkunden, da muss man mit seinem Installateur freundlich verhandeln.

Mehr Beratung. Mehr Kompetenz.
... gemeinsam erfolgreich.

Mein Weg zum Inhaus Traumbad

Mein neues Badezimmer von Inhaus ...

Ich will euch heute mitnehmen, zu meinem Badezimmerkauf bei Inhaus. Ein Badezimmer planen und den Wunschtraum in die Realität umsetzen, hört sich im ersten Moment schwer an und war dann doch so einfach. Alles begann damit, dass meine Freundin Andrea mir bei einem Glas Wein während unserem Mädelsabend von der Firma Inhaus vorgeschwärmt hat....

Mein Mann Manuel und ich stecken bis zu beiden Ohren im Baustress für unser geplantes Traumhaus, als ich ihm am Frühstückstisch gleich alles, was ich am Abend von Andrea über den Inhaus Bäderpark in Erfahrung gebracht habe, erzähle. Das Timing passt perfekt, denn Manuel hat für diesen Nachmittag zufällig ein Treffen mit unserem Installateur veranlasst um unser Bauprojekt zu besprechen. Dieser erklärt ihm wenige Stunden später, dass sie viel und gerne mit Inhaus zusammenarbeiten. Wir sollen einen Beratungstermin vereinbaren und unser Badezimmer aussuchen. Den Einbau übernehmen sie.

Gesagt, getan kurz darauf besuche ich die Website www.inhaus.eu. Der erste Eindruck begeistert mich. Die Seite ist modern, hat eine schöne Bildsprache und ich finde auf Anhieb alle wichtigen Informationen. Ich vereinbare unseren Beratungstermin ganz unkompliziert online. Hier sehe ich auf einen Blick alle verfügbaren Termine und kann mir einen freien aussuchen. Diesen bekomme ich sofort bestätigt. Und weil



ich nun so richtig Lust auf mein Traumbad bekommen habe, öffne ich gleich mal den online Badplaner und gebe den Grundriss meines Badezimmers mitsamt Türen und Fenstern ein. Es kann ja nicht schaden sich vorab zu überlegen, welche Möglichkeiten mein neuer Lieblingsraum für mich offenhält. Die Badewanne unter dem Fenster, oder doch eher links von der Türe? Die Dusche begehbar? Mit all diesen





Überlegungen schiebe ich die Badewanne, das Klo, die Dusche hin und her, bis ich mehrere Lösungen auf meinem Computer abgespeichert habe. Ich freue mich schon riesig auf den Beratungstermin und nehme mir vor, meine Vorabplanungen mit in den Bäderpark zu nehmen.

Eine Woche später ist es so weit, voller Vorfreude betreten Manuel und ich den Bäderpark in Hohenems. Meine Erwartungen werden nicht enttäuscht. Ich bin vom ersten Eindruck ganz hin

und weg. Freundlich werden wir am Empfang begrüßt und zu einer kleinen Beratungskoje gebracht. Wir werden mit leckerem Cappuccino versorgt und haben kurz Zeit uns in dem modernen Bäderpark ein wenig umzusehen.

Da kommt auch schon unsere Beraterin Iris Gälle an unseren Tisch, die uns herzlich begrüßt. Mit ihrem strahlenden Lächeln und ihrer offenen Art ist sie mir auf Anhieb sympathisch. Ich fühle mich richtig wohl und lehne mich entspannt zurück.



Wir beginnen ein anregendes Gespräch. Iris stellt uns viele Fragen zu unserem Bauprojekt, unseren Wünschen und Vorlieben. Selbst unsere Familienplanung wird zum Thema gemacht. Ich habe das Gefühl, Iris will uns richtig kennenlernen, um genau auf unsere Bedürfnisse und Wünsche eingehen zu können. Mir gefällt das, dadurch fühle ich mich ernstgenommen und gut aufgehoben.

Nach einem ausgiebigen Gespräch und dem Besprechen unseres Grundrisses mit allen Möglichkeiten, die dieser bietet, machen wir uns gemeinsam auf den Weg durch den Bäderpark. Mein Herz beginnt höher zu schlagen, so viele Badezimmer, eines schöner als das andere. Ich komme mit Staunen nicht hinterher und bin erstmal etwas überfordert mit all der Auswahl und den vielen Möglichkeiten. Iris stellt ihre Kompetenz jedoch erneut unter Beweis und führt uns gezielt durch die Welt der Bäder. Sie weiß durch unser Gespräch sehr gut, was zu unseren Vorstellungen und unserem Budget passt und leitet uns zu den richtigen Badezimmerkojen. Das Beratungserlebnis geht weiter. Wir liegen Probe in Badewannen, waschen uns fiktiv die Hände in schönen Waschtischen, lassen und über Pflegehinweise, Raumaufteilung, Proportionen, Lichtwirkung sowie Vor- und Nachteile einzelner Produkte beraten.



Wir verlieben uns in Armaturen, baden in unseren Wünschen, lachen viel und haben schließlich all unsere Lieblingsprodukte ausgesucht. Etwas erschöpft aber glücklich und zufrieden, mit einem Hochgefühl im Bauch, verlassen wir den Bäderpark und feiern unser neues Badezimmer erstmal mit einem Essen bei unserem Lieblingsitaliener. Manuel und ich sind uns einig, das war ein tolles Beratungsgespräch und ein richtig schöner Nachmittag. Jetzt sind wir gespannt auf die Feinplanung und die Kosten, die uns Iris in einer Woche vorlegen will.

Als wir 10 Tage später erneut den Bäderpark für unser zweites Gespräch betreten, wartet Iris schon mit einem Angebot, dem Grundriss und einem Lächeln auf uns. Ich muss mir eingestehen, nun bin ich doch etwas nervös, denn meine Erwartungshaltung und Vorfreude sind groß. Als wir das Angebot und die Skizze von unserem Badezimmer öffnen, atme ich erleichtert aus. Es entspricht beides meinen Vorstellungen. Ich sehe, dass auch Manuel entspannt wirkt und kann mich ganz unserem zweiten Gespräch widmen. Wir besprechen das Angebot und legen

hier und da weitere Details fest. Nachdem doch wieder zehn Tage seit unserem letzten Besuch vergangen sind und ich mein Bedenken äußere, ob wir wirklich die für uns besten Produkte ausgesucht haben, geht Iris nochmals alles mit uns durch. Sie verblüfft mich sogar mit einer ganz besonderen Überraschung. Damit wir uns alles räumlich perfekt vorstellen können, führt uns Iris zu einem virtuellen Raum, einer 3D-Box. Mit einer Virtual Reality Brille auf der Nase stehe ich kurz darauf mitten in meinem neuen Badezimmer. Ich genieße den Augenblick, schaue mich in Ruhe um, lasse alles auf mich wirken und träume mich für kurze Zeit in die Zukunft, hin zu den Momenten und Erlebnissen, die wir in diesem Raum erfahren werden. Wärme erfüllt mein Herz, ich bin glücklich.

Jetzt fehlt nur noch unsere Unterschrift zum definitiven Auftrag. Diese geben wir gerne und mit gutem Gefühl. Um den Rest kümmert sich Inhaus gemeinsam mit unserem Installateur. Dieser übernimmt den Einbau und die zukünftige Abwicklung. Wir können ein Häkchen hinter das Thema Badezimmer auf unserer Hausbau To Do Liste setzen.





Optima



Trends der Zukunft. Das Bad von morgen.

Ein Megatrend unserer Gesellschaft wird im Badezimmer besonders gut sichtbar – der Trend zur Individualisierung. Ein Badezimmer wird als Rückzugsort jenseits des Alltags wahrgenommen. Funktionelle Geräte wie Waschmaschine oder Trockner, oft auch Toiletten werden aus dem Bad verbannt.

Die Menschen haben Ansprüche, äußern sie ganz klar und wollen, dass sie auch erfüllt werden. Sie haben sich in den letzten Jahren entwickelt, sie sind eigenständiger und selbstbewusster geworden, wenn es um ihr Bad geht. Moderne Kunden sind bestens informiert über Produkte, Anbieter und Trends und sie legen großen Wert auf echte Individualität, der Trend geht weg vom „one size fits all“ und Standard-Denken.



T R E



Optima



Das Bad der Zukunft muss dabei zwei gegensätzliche Ansätze kombinieren. Den Wunsch nach Technik und der Wunsch nach Ursprünglichkeit. Um dies zu erfüllen werden natürliche Materialien wie Holz oder Naturstein und organisch wirkende Formen verwendet. Ein starker Trend geht zum funktionellen, schlichten Bad, das sich in einer neuen Modernität präsentiert. Mit einer minimalistischen Gestaltung können auch kleine Räume, zum Beispiel mit einer Walk-In-Dusche, optimal genutzt werden. Große Fenster mit Blick in die Natur und viel Helligkeit vermitteln ein Gefühl von Weite und runden das Trendbad ab. Die Technik kommt zum Beispiel in aufwändigeren Duschsystemen zum Tragen.

Optima



N D S





Optima



GKI



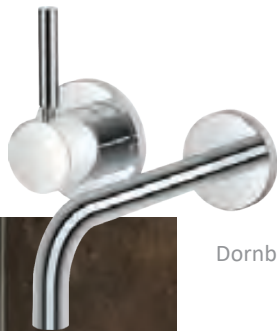
Dornbracht

Saubere Sache.
Runde, weiche Formen,
helle, warme Farben –
so entsteht Wohlfühl-
Atmosphäre.

Natur Pur



Villeroy & Boch



Dornbracht



Optima

**Sinnlich, opulent &
stilvoll.**

Der Charme vergangener
Grandhotels findet
seinen Ausdruck im
Badezimmer.



Royal Splash

Unser Sortiment. Mehr Auswahl.

Inhaus bietet ein umfangreiches und auf Kundenbedürfnisse zugeschnittenes Sortiment an Bad, Wellness und Heizungssystemen. Durch unsere Größe und unser außergewöhnlich breites Sortiment können wir eine Vielfalt anbieten, aus der unsere Mitarbeiter/-innen für alle Wünsche die richtigen

Lösungen finden. Freistehende Wannen, Regenduschen, goldene Armaturen, Dusch WCs und vieles mehr. Unser Sortiment bietet unendlich viele Möglichkeiten. Formen, Farben, Design und Funktionalität werden nach dem persönlichen Geschmack stimmig choreografiert.

Sie wollen mehr Produkte & Materialien kennen lernen? Die besten Marken finden Sie bei Inhaus in unseren toplabels.



Optima

Black is back

Cool, klar, klassisch.
Die zeitloseste aller Farben überzeugt im futuristischen Design genauso wie im angesagten Retro-Look.



Falper



Bette

Mehr Nachhaltigkeit. Mehr Zukunft.

Inhaus ist Ihr kompetenter Partner bei der Suche und Umsetzung Ihres individuellen und ökologisch nachhaltigem Heizsystems. Ob Solaranlage, Wärmepumpe oder Holzheizung bei uns finden Sie genau das Richtige.



Heizen ist ein hochkomplexes Thema, das man als Laie kaum verstehen kann. Gerade deshalb hat sich Inhaus zum Ziel gesetzt, Energie für die Menschen im wahrsten Sinne des Wortes begreifbar zu machen. Mit der Errichtung eines eigenen Energieparks in Hohenems hat Inhaus im gesamten Bodenseeraum eine Vorreiterrolle eingenommen. Der Inhaus-Energiepark bietet Kunden und regionalen Partnern aus den Bereichen Heizungstechnik sowie Installateuren eine einzigartige Plattform für alle Fragen der Energietechnik.

Intelligent heizen heißt das Motto im Inhaus Energiepark. Wer sich heute für ein neues Heizsystem entschließt – ob in einem neuen Gebäude oder im Zuge einer Sanierung – steht vor einer großen



Biomasse



Entscheidung. Immerhin geht es um eine Investition für viele Jahre und um die Entscheidung, welchem System wir für die Zukunft am meisten vertrauen.

Ideal wäre eine Glaskugel, die uns sagt, mit welcher Energieform wir für die nächsten Jahre den höchsten Effizienzgrad erreichen können. Gemeinsam mit dem Installateur seines Vertrauens oder einem Heizungstechniker wird der interessierte Kunde in das Thema eingeführt.

Der großzügig angelegte Energiepark bietet die optimalen Voraussetzungen für einen modernen und verständlichen Zugang zu Energiethemen. Beinahe spielerisch können die verschiedenen Heizsysteme erlebt werden, konkrete Modelle werden mit Hilfe von Touchscreens interaktiv betätigt und es macht richtig Spaß, wenn die Frage „Welcher Heiztyp bin ich?“ schnell und einfach

beantwortet wird. Animationen zeigen, wie die verschiedenen Energiesysteme funktionieren, welche Vor- und Nachteile sie mit sich bringen und auch welche Voraussetzungen zum Beispiel baulich oder von der Lage her erfüllt werden müssen. Inhaus empfiehlt seinen Kunden immer diesen direkten Vergleich der Energiesysteme. Neben allen technischen, ökologischen und ökonomischen Aspekten darf das Wesentliche einer Heizung nicht übersehen werden – das wohlige Gefühl von Wärme, das man sich in den eigenen vier Wänden wünscht.

Denn, ein Heizsystem erfüllt erst dann den Anspruch an echte Nachhaltigkeit, wenn es den individuellen Bedürfnissen der Menschen für viele Jahre optimal angepasst ist. Es kommt auf die subjektive Behaglichkeit an.



Gerne begleite und berate ich Sie auf der Suche nach Ihrem individuellen und ökologischem Heizsystem. Natürlich bin ich immer auf dem aktuellsten Stand, was Förderungen und Neuheiten anbelangt und freue mich darauf, mein Wissen mit Ihnen zu teilen.

Jürgen Egender, Leitung Lösungen Technik

Heizen mit Sonne. Kostenlos, effektiv & umweltfreundlich.

Besser für die Umwelt, besser für Ihr Budget: Nachhaltig heizen, selbst Strom erzeugen und somit komfortabel sparen. Nutzen Sie die unermüdliche und kostenlose Kraft der Sonne und sparen Sie somit effizient Heiz- und Stromkosten.

Die Sonne liefert uns unvorstellbar viel Energie und scheint rund 1.900 Stunden pro Jahr in Vorarlberg. Ein Grund dafür, dass wir europaweit eine der höchsten Solardichten verzeichnen dürfen.



SOLARTHERMIE

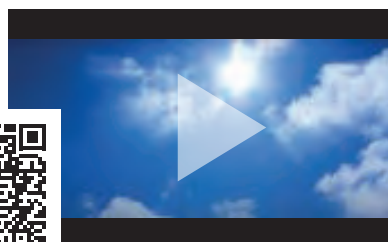
Die Technik hinter einer Solaranlage ist grundsätzlich sehr einfach. Die eingestrahelte Sonnenenergie wird vom Kollektor in Wärme umgewandelt und über Rohrleitungen zu einem Wärmetauscher transportiert. Dabei wird das kalte Wasser im Speicher erhitzt, so entsteht nutzbare Wärme.

Eine thermische Solaranlage produziert Wärme, welche dreifach genutzt werden kann: zum Heizen, Kühlen und zur Warmwasser-Produktion.

In diesem Animationsvideo zeigen wir Ihnen die Funktionsweise von Solar- & Photovoltaikanlagen.

PHOTOVOLTAIK

Unter Photovoltaik versteht man die Umwandlung von Strahlungsenergie, vornehmlich Sonnenenergie, in elektrische Energie. Photovoltaik ist ein Teilbereich der Solarenergie und eine gute Alternative zur herkömmlichen Stromerzeugung, bei dem aus Sonnenenergie Strom gewonnen wird. Eine solche Anlage nutzt die direkte sowie auch diffuse Sonneneinstrahlung, um elektrische Spannung zu erzeugen.



Heizen mit Wärmepumpen.

Wärme durch die Kraft der Erde.

Was viele Menschen nicht wissen, mit einer Wärmepumpe kann sowohl geheizt, als auch gekühlt werden. Zehn Meter unter der Erdoberfläche beträgt die Temperatur – auch in der kalten Jahreszeit – etwa 10 °C. Umso höher die

Erdtemperatur, umso effizienter arbeitet die Wärmepumpe. Um das Ergebnis der Wärmepumpe zu steigern, empfiehlt es sich, Niedrigtemperaturheizungen zu verwenden (z.B. Fußbodenheizung).



Jetzt Animationsvideo anschauen und Funktionsweise verstehen.



LUFT|WASSER WÄRMEPUMPE

Ob innen oder außen, die Luft/Wasser Wärmepumpe ist flexibel. Da hier keine Bohrung erforderlich ist, kann diese sowohl im Haus als auch draußen angebracht werden. Außerdem besteht die Möglichkeit der Kombination mit bereits bestehenden Heiz-Anlagen. Diese Wärmepumpe zeichnet sich durch einen geringen Wartungsaufwand aus.

SOLE|WASSER WÄRMEPUMPE

Die Sole/Wasser Wärmepumpe überzeugt mit einem geräuscharmen Betrieb und geringem Installationsaufwand. Das kompakte Gerät ist bediener- und wartungsfreundlich. Zusätzlich zu der Heizfunktion, ist hier auch passive Kühlung möglich. Die Anwendung der Sole-Wärmepumpe ist nicht gebietsabhängig.

WASSER|WASSER WÄRMEPUMPE

Wärme im Haus durch Wasser. Eine Wasser/Wasser Wärmepumpe zeichnet sich durch geräuscharmen Betrieb aus und ist außerdem leicht zu bedienen. Dazu ist die Wärmepumpe sehr wartungsfreundlich. (Bei einer Wasser/Wasser Wärmepumpe sollte vor der Erstellung der Anlage bei der Behörde angesucht werden.) Diese Anlage zeichnet sich vor allem durch einen sehr hohen Wirkungsgrad aus.

Heizen mit Holz.

Energie aus der Natur.

Heizen mit Biomasse. Die ökologisch wertvolle und günstige Energiequelle aus den heimischen Wäldern. Bei uns wächst mehr Holz nach, als geerntet werden kann. Das bedeutet für Sie kurze Transportwege und dementsprechend auch Liefersicherheit. Biomasse aus Pellets, Hackschnitzeln oder Stückholz schaffen Wärme direkt aus Ihrer Region.

HOLZPELLETS

Pellets sind der ideale Brennstoff für komfortables und umweltfreundliches Heizen - vor allem geeignet als Heizstoff für Einfamilienhäuser bis Gewerbebetriebe. Pellets sind runde Holzpresslinge aus trockenem, naturbelassenen Restholz und werden unter hohem Druck ohne chemische Zusätze verdichtet bzw. hergestellt. Pellets sind sauber und sind ein einheitlicher, genormter und somit verlässlicher Brennstoff mit konstanter Qualität.

HACKSCHNITZEL

Hackschnitzel sind die optimale Lösung für die Wärmeversorgung von Einfamilienhäusern bis hin zu größeren Gebäuden im privaten und öffentlichen Bereich sowie für Nahwärmenetze. Hackgut entsteht durch Hacken von Ästen, Baumstümpfen oder Sägewerksresten und ist ein heimischer und umweltfreundlicher Brennstoff.

STÜCKHOLZ

Heizen mit Stückholz ist die älteste und ursprünglichste Form des Heizens mit Holz. Moderne Stückholzfeuerungen bieten für jede Wohnlösung das optimale Heizsystem. Luftgetrocknet hat Stückholz einen guten Heizwert, verbrennt umweltfreundlich, ist krisensicher und ist

ein nachwachsender Rohstoff aus der heimischen Natur. Egal für welchen Brennstoff Sie sich entscheiden - mit Biomasse-Heizanlagen ist komfortables, sauberes und zuverlässiges Heizen möglich.

Schauen Sie sich in unserem Animationsvideo an, wie die Energiegewinnung mit Biomasse funktioniert.



Heizen mit Brennwertechnik. Energieausnutzung fossiler Brennstoffe.



HEIZEN MIT ÖL

Die aktuellen Ölheizungen erreichen einen Nutzungsgrad von nahezu 100%. Damit ist gewährleistet, dass das Heizöl bis auf den letzten Tropfen in wohlige Wärme umgewandelt wird. Die Heizanlagen benötigen etwas mehr Platz als Gaskessel. Eine moderne Heizanlage mit Öl bietet eine hohe Wirtschaftlichkeit und schadstoffarme Verbrennung und sorgt durch eine intelligente Regelung automatisch bei jedem Wetter für die gewünschte Wärme. Mit der modernen Ölheizung, die spielend leicht zu bedienen ist, entscheiden Sie sich für einen hohen Wärme komfort.

HEIZEN MIT GAS

Mit Gas heizen ist eine beliebte Form der Wärme gewinnung. Gasheizungen benötigen in Ihrem Haus oder Ihrer Wohnung nur wenig Platz. Der Gaskessel ist kompakt gebaut und Sie benötigen keinen Platz für den Brennstoff selbst. Als Verbraucher sollte man jedoch die Abhängigkeit an die Versorger bedenken und somit die nicht immer kalkulierbaren Gaspreise mit einberechnen. Wenn Sie keine Bedenken bei der Nutzung von Gas haben und CO₂-neutrales Heizen bei Ihnen nicht im Mittelpunkt steht, so finden Sie hier mit relativ geringen Investitionskosten ein modernes Heizsystem.

Service & Montage

Unsere Inhaus Monteure bieten Ihnen verschiedene Service-Dienstleistungen im Bereich Einrichtung und Technik sowie Aufmaß und Montage von Duschwänden und Badmöbeln. Was wir liefern, ist

Service und das immer rund um die Uhr. 8 Heizungs- und Kältetechniker kümmern sich um Ihr Anliegen. 6 Monteure, vom gelernten Tischler hin bis zum Glaser und Steinmetz unterstützen und helfen.

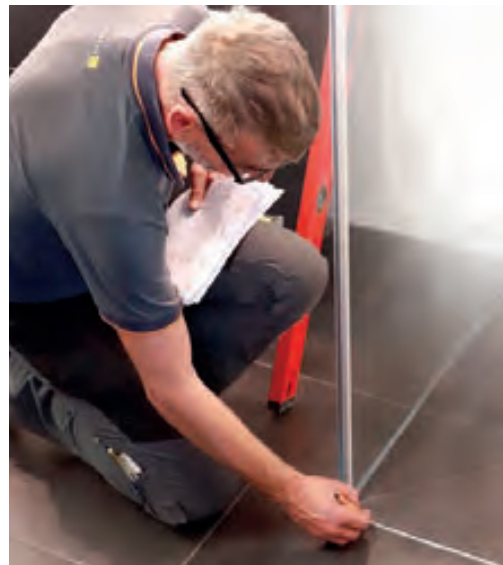
Service Einrichtung:

Duschwände - Aufmaß | Montage

Wir bieten Ihnen an, die Duschwände für Sie vor Ort auf der Baustelle auszumessen und zu montieren. Alle unsere rahmenlosen Duschen werden den individuellen Gegebenheiten des Badezimmers angepasst und dementsprechend gefertigt und geliefert.

Badmöbel - Aufmaß | Montage

Auch die Badmöbel können wir für Sie vor Ort auf der Baustelle ausmessen und nach Wunsch montieren.



Service Technik:

Heizung - Beratung | Aufmaß | Montage | Inbetriebnahme | Service

Wir bieten neben der Inbetriebnahme der von uns gelieferten Heizungen auch deren Service an. Unsere ausgebildeten Servicemonteure nehmen zudem das Aufmaß und die Montage von Solaranlagen vor und unterstützen Sie mit einer Heizungs-Vorort-Beratung. Reklamationen werden vor Ort von uns besichtigt und wenn es geht, auch gleich behoben.

Wannenreperatur:

Punktuelle Wannenreparatur bei Acryl- oder Stahlschäden schnell, professionell, kostengünstig. Es ist schnell passiert, ein schwerer harter Gegenstand fällt auf die Oberfläche einer Wanne. Ihre Badewanne oder Duschtasse ist beschädigt, der Austausch dieser ist mit enormen Aufwand, hohen Kosten, Schmutz und Beschädigung der Fliesen verbunden. Inhaus hat mit der punktuellen Wannenreparatur vor Ort die Lösung für Sie gefunden. Wir reparieren Ihre beschädigte Badewanne oder Duschtasse direkt vor Ort: schnell, schonend, dauerhaft und kostengünstig.

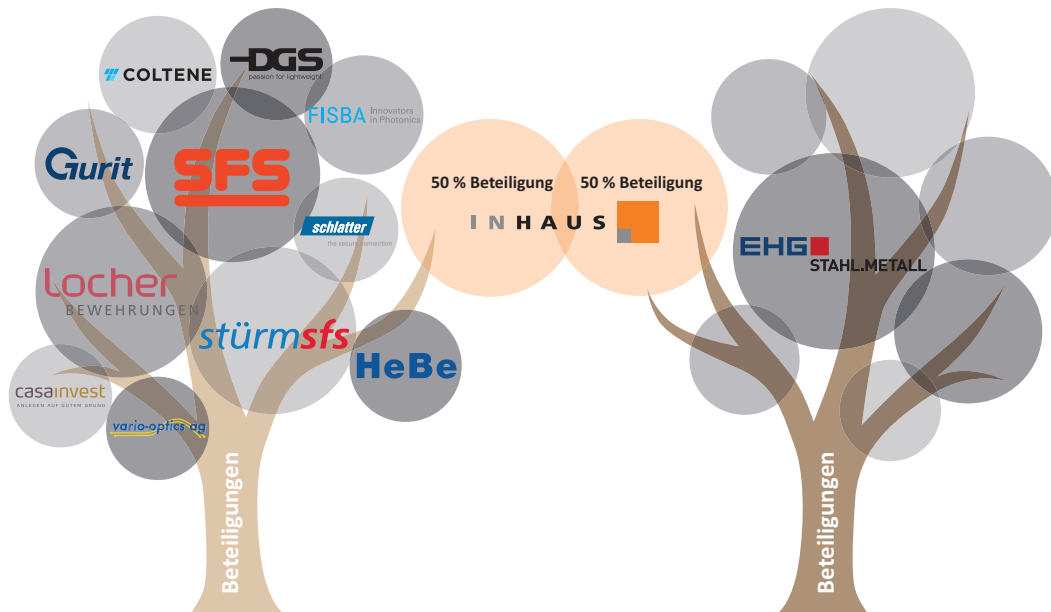
Wannen polieren und aufbereiten

Zerkratzte, beschädigte oder verfärbte Acryl- oder Stahlwannen können ebenfalls repariert werden. Dafür bieten wir eine preiswerte Lösung. Die Oberfläche wird im Nass-Schleifverfahren vorbereitet, auf Hochglanz poliert und anschließend versiegelt.



Unser Versprechen. Wir sind für Sie da.

Seit der Geburtstunde von Inhaus am 1. Juni 2001 können wir uns auf starke Gesellschafter verlassen. Inhaus ist zu 50 Prozent ein Schweizer und zu 50 Prozent ein österreichisches Unternehmen und somit stark regional verwurzelt.



Huwa Finanz- und Beteiligungen AG

Josef Pircher BeteiligungsGmbH



231 MitarbeiterInnen



9 Standorte



7.000 verkaufte Badezimmer



3.700 m² Ausstellungsfläche



1.000 verkaufte Wärmepumpen und Heizkessel



€ 68 Mio. Jahresumsatz
€ 38 Mio. Bilanzsumme
63 % Eigenkapitalquote



610.000 datengepflegte Artikel



18.000 lagernde Artikel
1,4 Mio. Lieferpositionen
€ 11 Mio. Lagerwert



16 eigene LKWs
täglich bis zu 340 verschiedene Abladestellen



5.500 m² Grundfläche
9.000 m² Geschossfläche
72.000 m³ „umbauter“ Raum

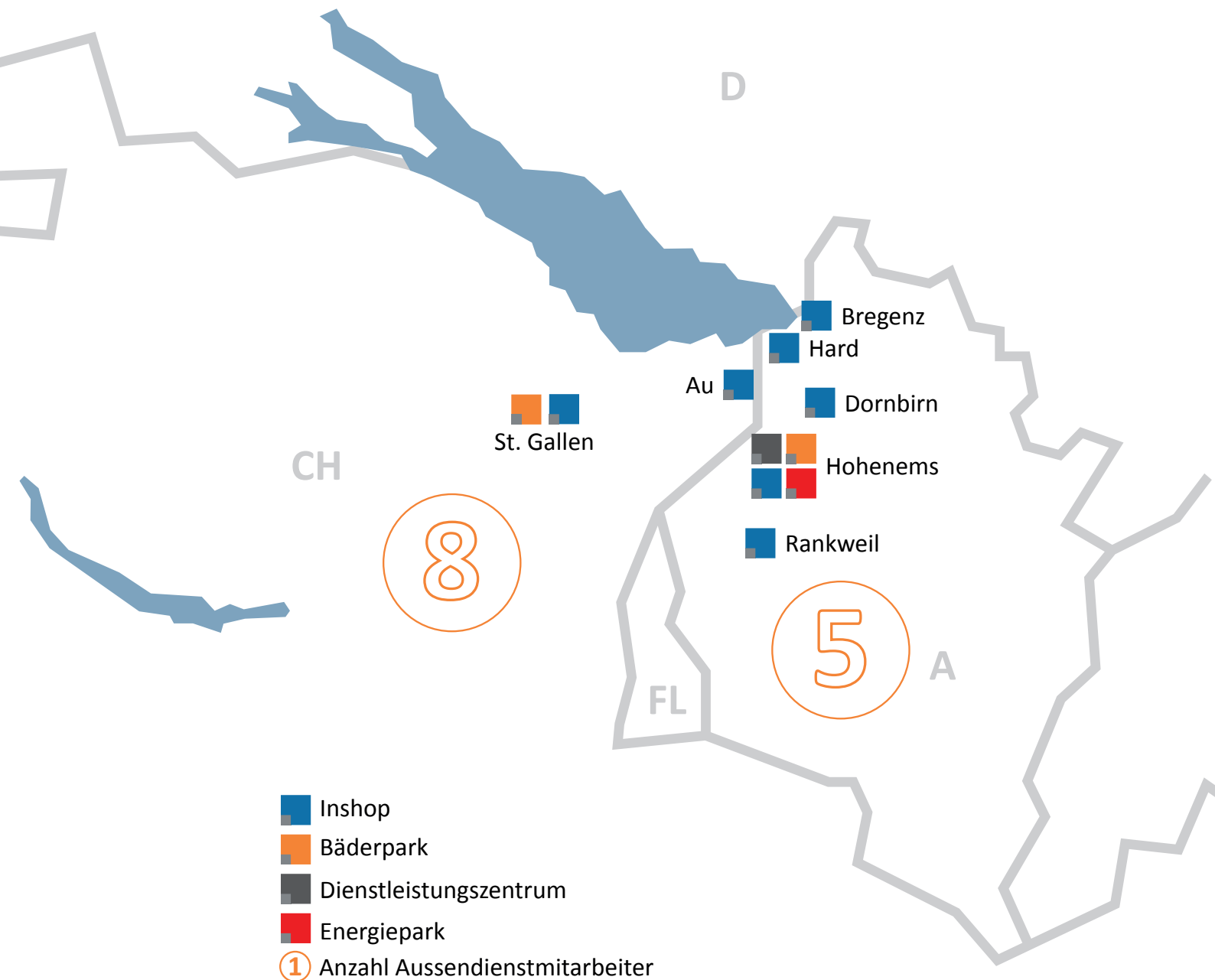
Inhaus GmbH Österreich

- 3.000 m² Bäderpark in Hohenems der größte Bäderpark in der Bodenseeregion
- Energiepark – Heizsysteme zum „Be-Greifen“
- 5 Inshops: Abholmärkte für Handwerker in Bregenz, Hard, Dornbirn, Hohenems, Rankweil
- Außendienst, Innendienst – persönlicher Kontakt



Inhaus AG Schweiz

- 700 m² Bäderpark in St. Gallen
- Inshops: Abholmärkte für Handwerker in St. Gallen und Au
- Außendienst, Innendienst – persönlicher Kontakt





Wir leben unsere Werte

Und sind davon überzeugt, Menschen machen den Unterschied. Wir leben Inhaus, und das mit einer so positiven Grundhaltung und mit so viel Freude an der gemeinsamen Arbeit, dass unsere Mitarbeiter ein Lächeln im Gesicht tragen. Ein besonderes Lächeln.

Werte für nachhaltiges Handeln

Als wichtige Schnittstelle zwischen verschiedenen Ansprechpartnern erfordert es Leidenschaft und Freude an der gemeinsamen Arbeit mit Menschen. Aber auch starke Werte. Acht sind es bei Inhaus: Verbindlichkeit, Loyalität, Prozessqualität, Ganzheitlichkeit, Sicherheit, Vertrauen, Klarheit und Aufbruch. Jeder Mitarbeiter hat sie verinnerlicht und lebt sie mit einer positiven Grundhaltung. Allen gegenüber – egal, ob bei Industrie und Handwerkspartnern, anderen Kollegen oder privaten Kunden. Warum? Weil hier jeder Qualität auf allen Ebenen liefern möchte, intern wie extern.

Deshalb zählen bei Inhaus nicht schnelle Gewinne, sondern langfristige, freundschaftliche Geschäftsbeziehungen, in denen ehrlich und direkt kommuniziert wird. „Unsere wirtschaftliche Stabilität gibt uns die Möglichkeit, ökologisch und sozial nachhaltig zu handeln“, sagt Inhaus Geschäftsführer Robert Küng. Dies macht Inhaus auch zu einem sicheren Arbeitgeber, der ein großes regionales Netzwerk belebt und junge Talente beruflich ausbildet.

Neben dem zentralen Lager am Hauptsitz in Hohenems sorgen sieben Inshops dafür, dass Fachhandwerker kurze Wege haben, um häufig gefragte Produkte abzuholen. Durch den engen Austausch mit den Herstellern ist auch Inhaus Vorreiter bei innovativen Entwicklungen im Bad- und Heizungsbereich. Aktuelle Trendthemen sind unter anderem digitale Smart-Home-Anwendungen und Dusch-WCs.

Sterne holen?

Alles für unsere Kunden – um gemeinsam erfolgreich zu sein!



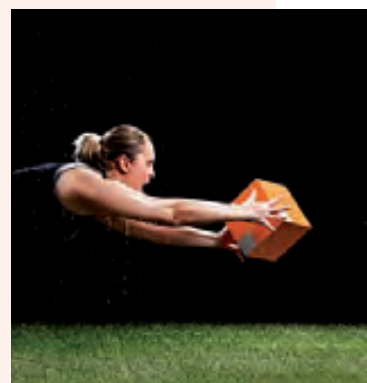
Fortschritt balancieren?

Vordenken, mitdenken, weiterdenken – wer dranbleibt, bleibt in Form!



Rein knien?

Partnerschaften fallen einem nicht einfach in die Hände – wir tun viel dafür!



Werte fassen?

Gelebte Werte statt großer Worte – daran halten wir fest!



Zusammen spielen!

Bei uns gibt's keine Selbstdarsteller - wenn Applaus, dann für alle!



Mitarbeiter - der Mensch im Mittelpunkt.

Mitarbeiter

Eine gute Partnerschaft funktioniert nur, wenn engagierte Mitarbeiter mit einem hohen Maß an Kompetenz und Freundlichkeit dahinterstehen. Bei Inhaus wird daher sehr viel Wert auf die Zufriedenheit der Mitarbeiter gelegt, denn sie machen Inhaus einzigartig.

Aus- und Weiterbildung

Es ist uns ein großes Anliegen, durch Aus- und Weiterbildungsangebote den Menschen und seine Entwicklung in den Mittelpunkt zu stellen. Die unterschiedlichen Schulungsangebote werden ständig überarbeitet und den aktuellen Anforderungen angepasst. Zudem bieten wir Zusatzqualifikationen für die unterschiedlichsten beruflichen Bereiche.



Veränderungsbereitschaft

Der hohen Veränderungsbereitschaft unserer langjährigen und loyalen Mitarbeiter ist es zu verdanken, dass Inhaus den Anforderungen des Marktes gewachsen ist und Teamerweiterungen schnell und positiv vollzogen werden können. Der Teamgedanke spielt bei Inhaus eine große Rolle.



Lehrlingsausbildung

Wir übernehmen zudem als Lehrlingsausbilder unsere Verantwortung gegenüber der Branche und investieren seit Jahren in die Fortbildung unserer Fachkräfte und Lehrlinge. Besonders stolz sind wir auf die Bestätigung durch das Land Vorarlberg zum „ausgezeichneten Lehrbetrieb“, die wir seit 2006 wiederholt erhalten.

Gleichberechtigung

Konsequenterweise ist für uns die Gleichstellung von Frauen und Männern im Betrieb mehr als ein Schlagwort: Gleiche

Unsere Werte.
Wir leben Inhaus.



Unsere Ziele.
Gemeinsam erfolgreich.



Unser Leitbild.
Unser Versprechen.



Unsere Strategie.
Mehr Klarheit.



Bezahlung, aber auch gleiche Aufstiegs- und Arbeitszeitmöglichkeiten sind für uns selbstverständlich. Diese Grundhaltung hat Inhaus seit 2007 durchgehend die wertvolle Bezeichnung „ausgezeichneter familienfreundlicher Betrieb“ eingebracht. Auch die Auszeichnung „Ausgezeichneter Lehrbetrieb“ und „Bester Arbeitgeber Vorarlbergs“ können wir mit Freude seit vielen Jahren für unsere Firma holen.

Das Leitbild

Im Leben gibt es mehr als Inhaus. So lautet das Leitbild von Inhaus und danach wird gehandelt, das Privatleben darf nicht unterschätzt werden. Deshalb achtet das Unternehmen und jede einzelne Führungskraft auf ein förderndes und forderndes Gleichgewicht. Die Führungskräfte beeinflussen dabei durch ihre Vorbildwirkung und das unternehmerisch, an der

Unternehmensstrategie orientierte Verhalten diese Identifikation und die resultierende Zufriedenheit der MitarbeiterInnen.



Mehr Regionalität. Mehr Partnerschaft.

Partnerschaft

Die Menschen machen den Unterschied „Ehrlichkeit und Partnerschaft“ – das gehört bei Inhaus zusammen. Inhaus arbeitet seit Jahren mit den besten heimischen Installateuren. Rund um die Uhr, zuverlässig, kompetent und immer im Dienste des Kunden.

Bei Inhaus sind die Menschen immer im Dialog: Berater/-innen und Kunden, Installateure und Bauherren, Architekten und Designer, Lehrlinge und Meister. Im Dialog entsteht ein gemeinsamer Mehrwert für alle. Gute Beziehungen, neue Ideen, ausgetüftelte Heiztechnik und wunderschöne Wohlfühl-Bäder. Partnerschaft beim Wort genommen bringt allen Vorteile.



Regionalität

Ein wesentlicher Grundpfeiler unseres Erfolges ist die hohe regionale Bindung. Dabei spielen die vertrauensvollen Beziehungen zu unseren Partnern – den regionalen Installateuren, Planern, Architekten, Generalunternehmern und Bauträgern – eine herausragende Rolle.

Diese Beziehungen liegen uns sehr am Herzen, daher pflegen wir sie mit viel Engagement. Das erfreuliche Ergebnis dieser gelebten Firmenphilosophie ist eine starke regionale Wertschöpfung. Durch unser regionales Handeln stärken wir zudem unsere Wirtschaft und sichern Arbeitsplätze.



Inhaus Bäderpark Hohenems | Lustenauerstraße 117 | A-6845 Hohenems

Inhaus Bäderpark St. Gallen | Zürcher Strasse 511 | CH-9015 St. Gallen



I N H A U S



Inhaus Bäderpark Hohenems
Lustenauerstraße 117
A-6845 Hohenems

www.inhaus.eu

Inhaus Bäderpark St. Gallen
Zürcher Strasse 511
CH-9015 St. Gallen

www.inhaus.swiss